



# Беспроводная уличная IP камера Инструкция



www.stline.biz



## Установка приложения

1. Для Android: скачайте приложение «STL Smart Home» из GooglePlay.
2. Для iPhone: скачайте приложение «STL Smart Home» из App Store.



STL Smart Home



## Регистрация и авторизация

1. Запустите приложение «STL Smart Home» на вашем телефоне.
2. Зарегистрируйтесь и авторизуйтесь.

## Сброс устройства

**А:** Удерживайте кнопку сброса в течение 5-7 секунд и до тех пор пока индикатор не начнет быстро мигать.

Устройство находится в состоянии перезагрузки и настройки .

**Примечание.** Ранее добавленное устройство остается связанным с приложением. Сброс устройства этим способом удаляет только настройки интернета и не удаляет привязку устройства к учетной записи.

**В:** Для полного сброса устройства, удалите его в приложении и произведите сброс.



Кнопка сброса

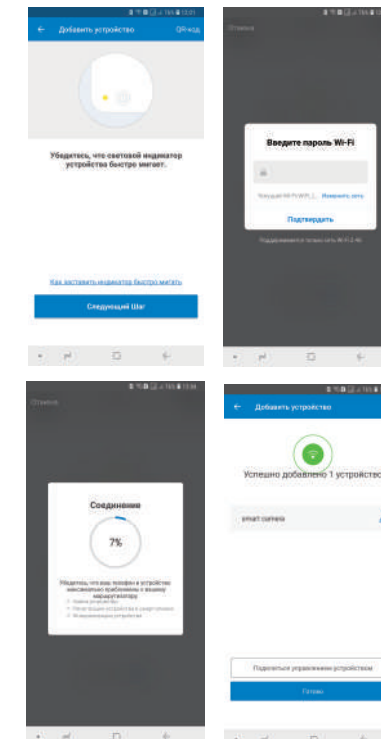
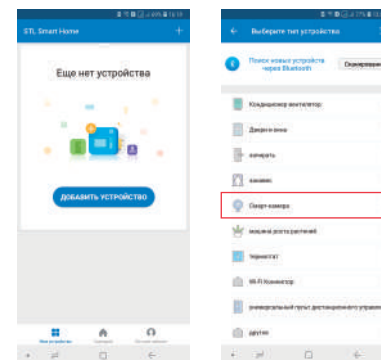
## Добавление устройства

Нажмите «Добавить устройство» или значок «+» в верхнем правом углу. Выберите «Смарт-камера» в списке устройств.

Убедившись, что световой индикатор на устройстве быстро мигает, перейдите к следующему шагу.

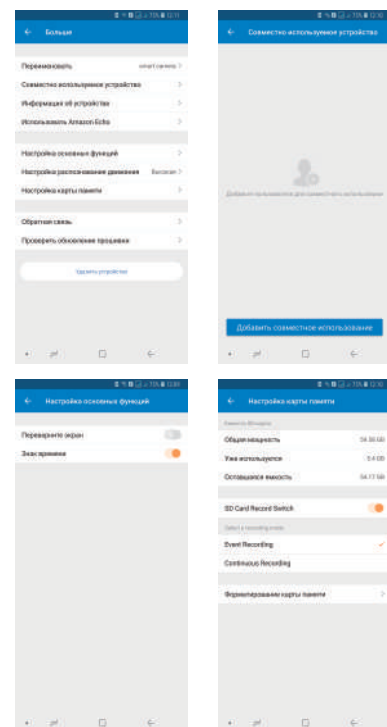
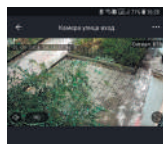
Введите пароль от Wi-Fi сети и нажмите «Подтвердить».

Ожидание подключения устройства. Когда устройство будет подключено (приложение покажет 100%), нажмите «Готово».



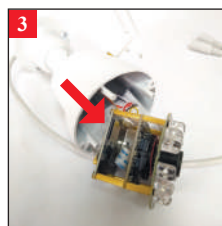
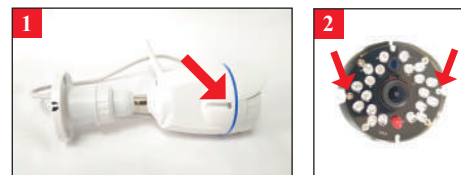
## Основные функции меню

- Время (автоматически синхронизирует локальное время, отдельно устанавливать не нужно).
- Мощность сигнала.
- Настройка качества изображения (HD/SD)
- Настройка сигнала тревоги (включение/выключение движения; выбор времени запуска; выбор чувствительности распознавания движения).
- Снимок (сохранение в телефоне локально).
- Запись видео вручную (сохранение в телефоне локально).
- Просмотр записей на SD-карте.
- Изменение названия устройства.
- Совместное использование устройства (только администратор устройства может изменить эту настройку).
- Настройка карты памяти.



## Подключение карты памяти

- 1) Открутите винты крепления передней крышки и снимите ее.
- 2) Открутите винты крепления электрической платы и извлеките ее из камеры.
- 3) Вставить карту памяти в предназначенное для нее гнездо.
- 4) Произведите сборку камеры в обратном порядке.



## Так же рекомендуем другие smart устройства STL



### Беспроводная IP камера

Обеспечивает четкое обнаружение движения даже в условиях слабой освещенности и отправляет уведомления на смартфон.

### Wi-Fi Smart выключатель

Позволяет управлять включением/выключением света дистанционно с помощью Вашего смартфона.



### Беспроводная поворотная IP камера

Широкий диапазон вращения в горизонтальном и вертикальном направлении. Обеспечивает четкое обнаружение движения.



### Wi-Fi Smart LED Bulb

Позволяет регулировать яркость белого света, меняет цвет и яркость свечения лампы, позволяет Вам установить расписание включения и выключения света .



### Датчик двери/окна

Обнаруживает состояние открытия и закрытия двери/окна.



### Датчик движения с магнитным кронштейном

Обнаруживает движение.



### Сигнальная сирена

Подает звуковой и световой сигнал тревоги.

### Датчик воды

Обнаруживает протечку воды и отправляет уведомление об этом в приложение на смартфон.



### Smart розетка

Дистанционное включение и выключение Ваших устройств из любой точки мира.