



Wi-Fi Smart LED Bulb Инструкция



Установка приложения

1. Для Android: скачайте приложение «STL Smart Home» из GooglePlay.
2. Для iPhone: скачайте приложение «STL Smart Home» из App Store.

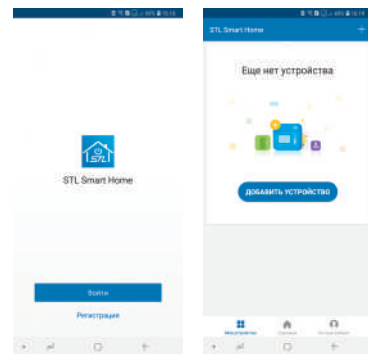


STL Smart Home



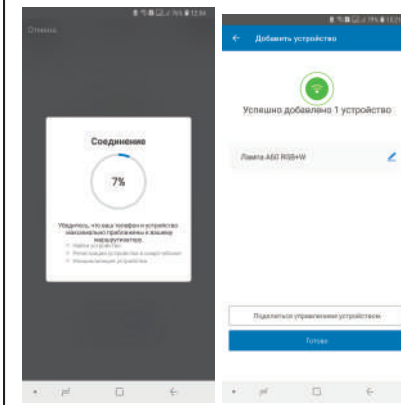
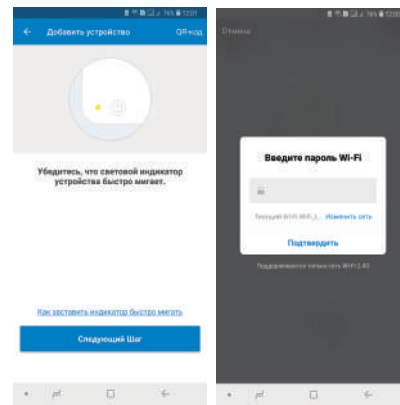
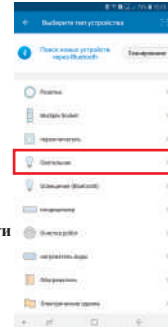
Регистрация и авторизация

1. Запустите приложение «STL Smart Home» на вашем телефоне.
2. Зарегистрируйтесь и авторизуйтесь.



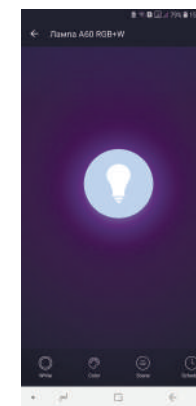
Добавление устройства

- Нажмите «Добавить устройство» или значок «+» в верхнем правом углу.
- Выберите «Светильник» в списке устройств.
- Быстро нажимайте переключатель с подключенной лампой 5 раз (включено-выключено), пока лампа не начнет быстро мигать.
- Введите пароль от Wi-Fi сети и нажмите «Подтвердить». Дождитесь подключения устройства.
- Когда устройство будет подключено (приложение покажет 100%), нажмите «Готово».



Основные функции меню

- White**
Позволяет регулировать яркость белого света
- Color**
Меняет цвет и яркость свечения лампы
- Scene**
Позволяет выбрать один из стандартных сценариев освещения
- Schedule**
Позволяет Вам установить расписание включения и выключения света



Так же рекомендуем другие SMART устройства STL



Wi-Fi Smart выключатель
Позволяет управлять включением/выключением света дистанционно с помощью Вашего смартфона.

Беспроводная Outdoor IP камера

Обеспечивает четкое обнаружение движения на улице даже в условиях слабой освещенности и отправляет уведомления на смартфон.



Беспроводная IP камера

Обеспечивает четкое обнаружение движения даже в условиях слабой освещенности и отправляет уведомления на смартфон.

Smart розетка

Дистанционное включение и выключение Ваших устройств из любой точки мира.



Датчик воды

Обнаруживает протечку воды и отправляет уведомление об этом в приложение на смартфон.

Беспроводная поворотная IP камера

Широкий диапазон вращения в горизонтальном и вертикальном направлении. Обеспечивает четкое обнаружение движения.



Датчик двери/окна

Обнаруживает состояние открытия и закрытия двери/окна.

Датчик движения с магнитным кронштейном

Обнаруживает движение.



Сигнальная сирена

Подает звуковой и световой сигнал тревоги.



Сделайте Ваш дом умнее

www.stline.biz